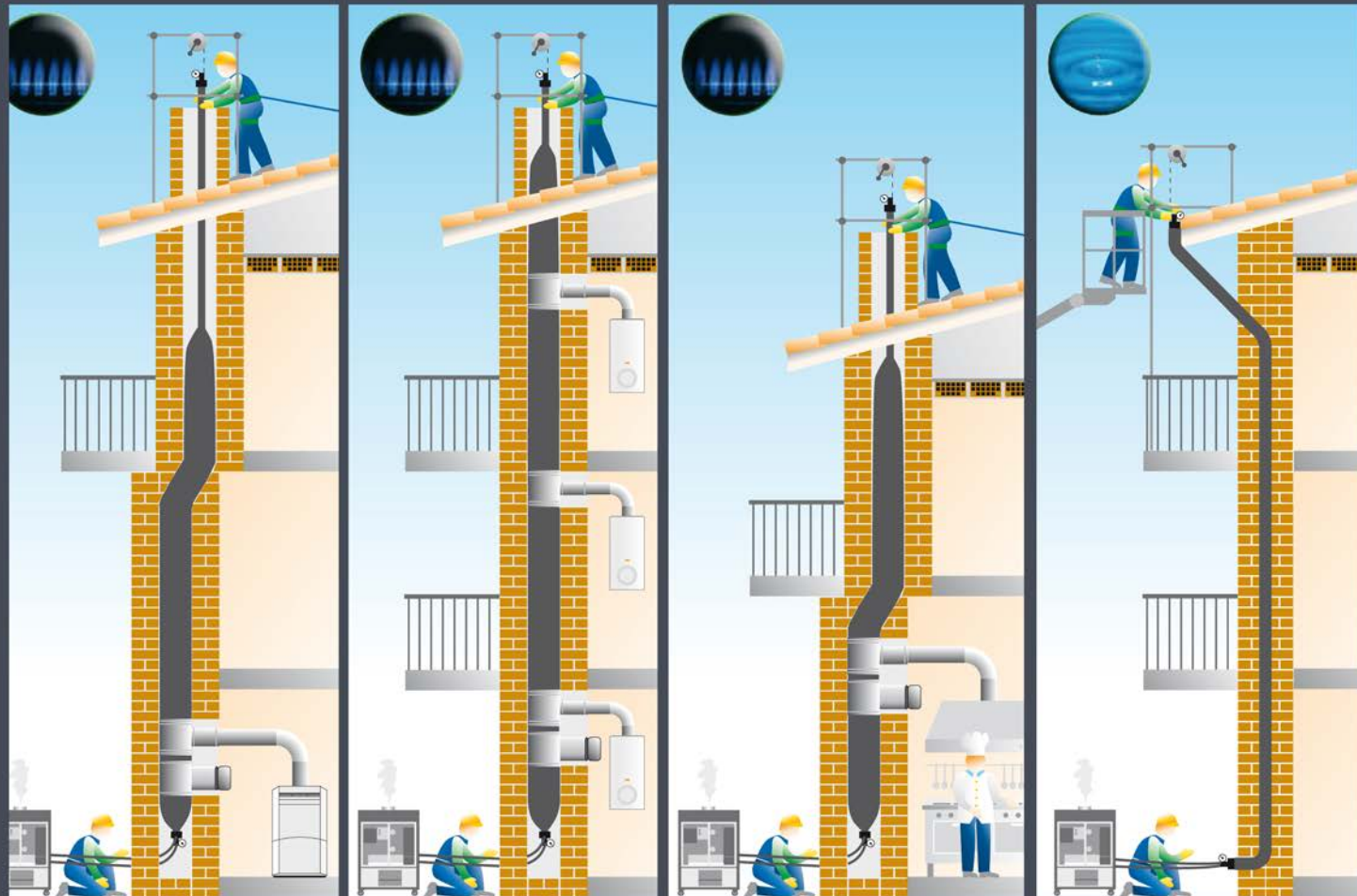


**Risanamento
caldaie condominiali
centralizzate**

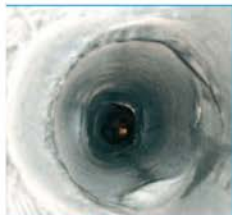
**Risanamento
caldaie collettive
tipo "C"**

**Risanamento
cucine industriali,
ristoranti, ecc.**

**Risanamento
pluviali interni
ed esterni**



Esempi di installazione della manichetta



PRIMA



PRIMA



DOPO



DOPO

GAS LEGNA

Viene impiegato per canne fumarie di caldaie a gas, G.p.l. e consigliato per apparecchi a condensazione;

è inoltre adatto per risanare cappe di cucine civili e di ristorazione, pluviali e condotti di ventilazione in genere.

Garanzia:

Le canne fumarie gonfiabili FuranFlex® "GAS", installate dal nostro centro autorizzato, vengono corredate da una garanzia di **30 ANNI**.

Installazione:

- A** Si cala la manichetta dentro al condotto da ripristinare (cemento, eternit, pietra, acciaio, mattoni ecc...).
- B** Viene gonfiata per mezzo di una macchina che produce vapore a bassa pressione, si adatta alla forma del cavedio nel quale viene inserita evitando consistenti spacchi e opere murarie.
- C** Il processo di indurimento della manichetta richiede da 1 a 2 ore, ed è irreversibile. Il risultato è una nuova canna fumaria con parete interna liscia e rigida, resistente alle condense acide dei fumi.